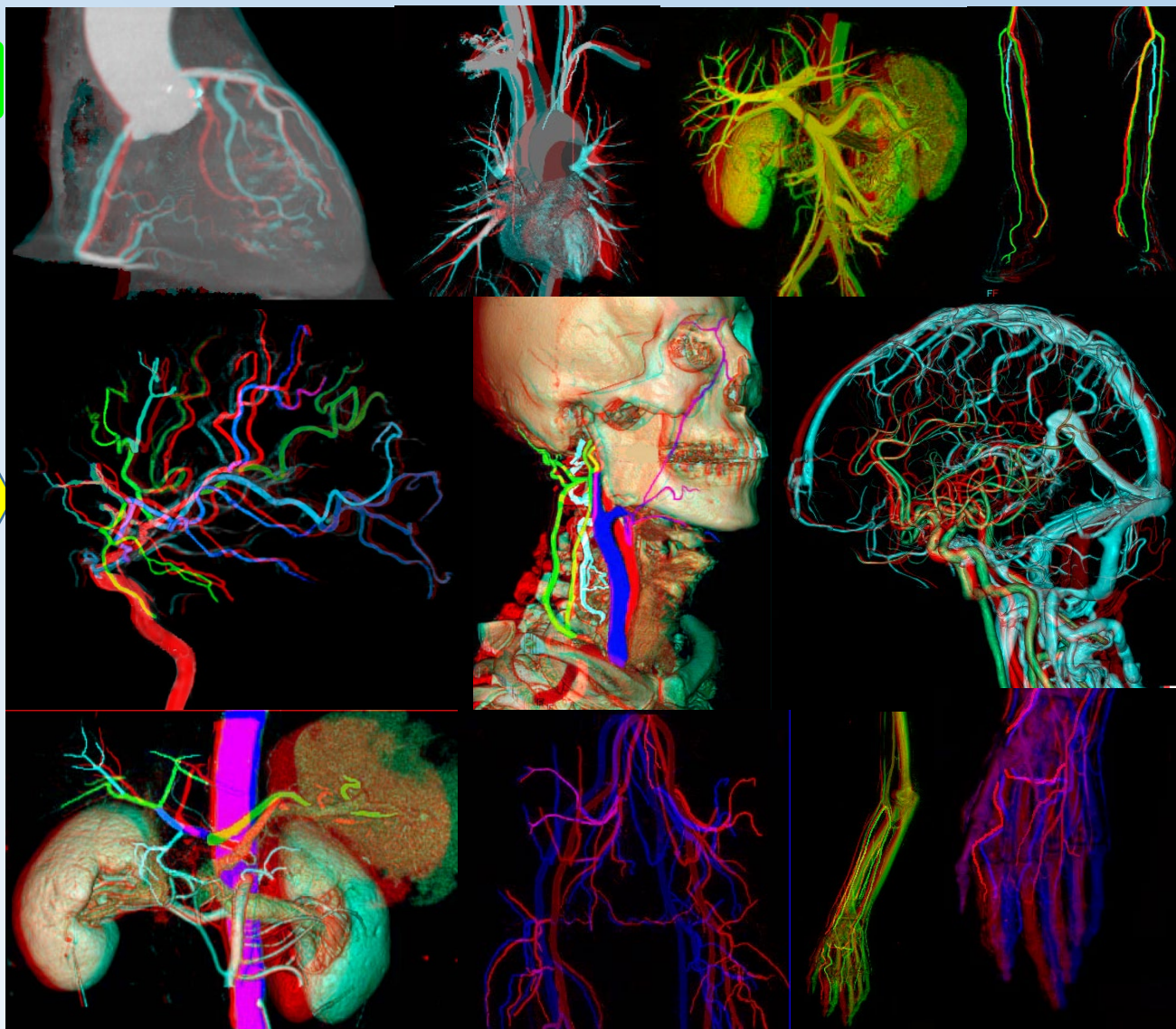
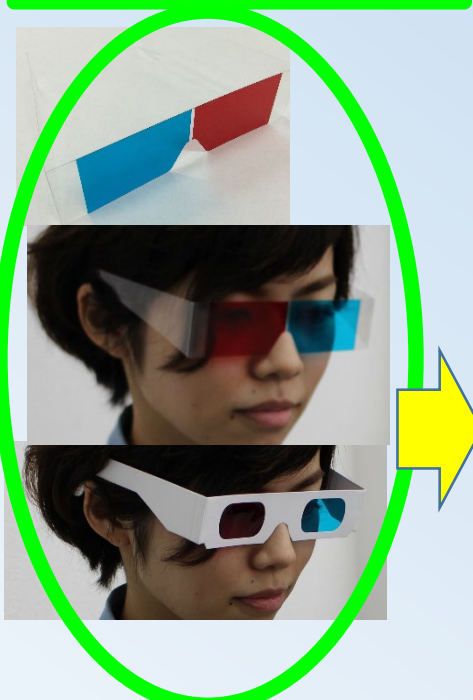


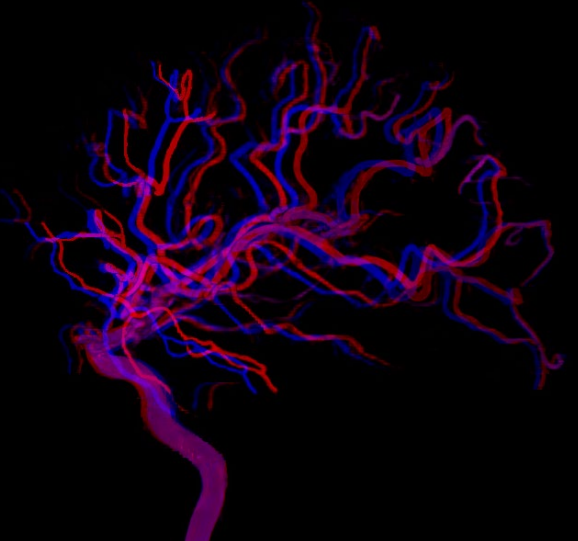
部位別ステレオ&カラーステレオ赤青メガネ3D血管解剖図

プレゼントPDF用

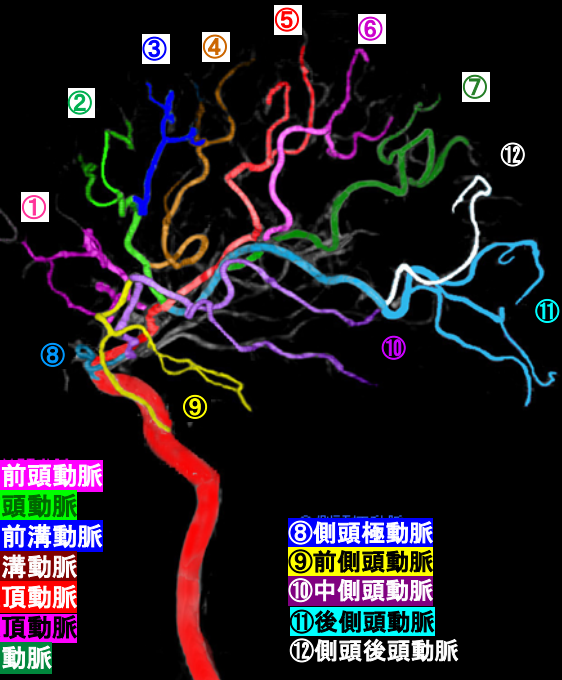
ステレオ赤青メガネ使用



監修 香川大学医学部 組織細胞生物学 教授 荒木 伸一
作成 香川大学医学部附属病院 放射線部 勢川 博雄

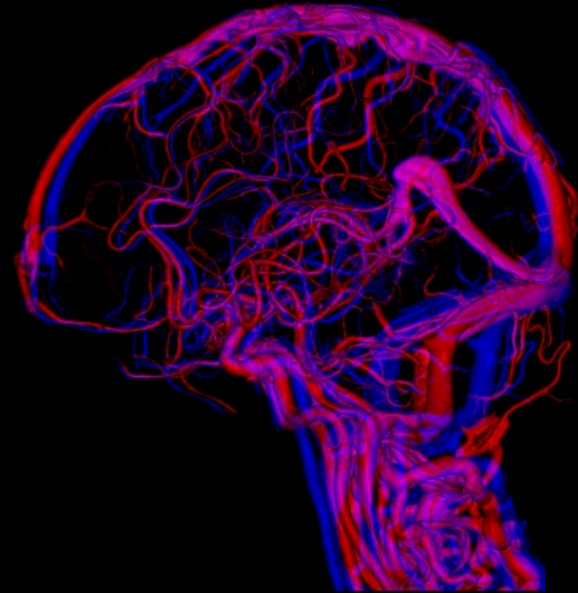
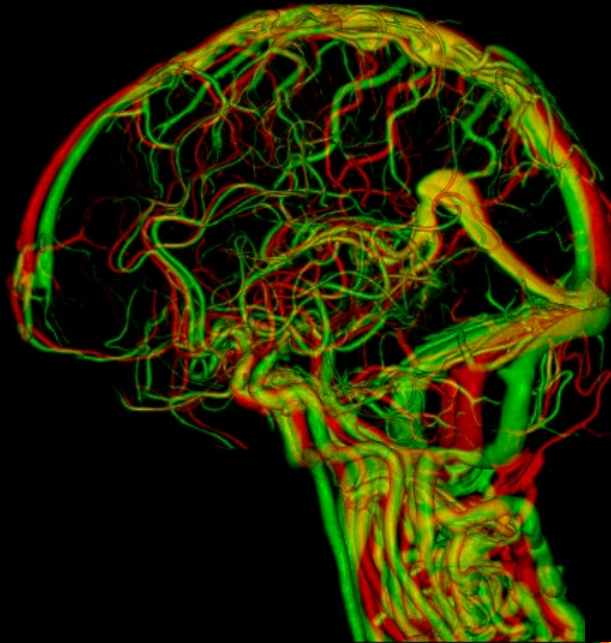
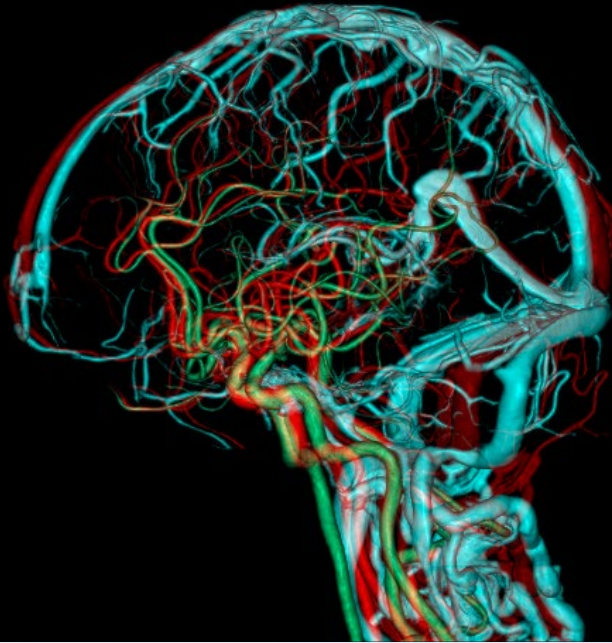


- ①眼窩前頭動脈 frontorbital artery
- ②前前頭動脈 prefrontal artery
- ③中心前溝動脈 precentral sulcal artery
- ④中心溝動脈 central sulcal artery
- ⑤前頭頂動脈 anterior parietal artery
- ⑥後頭頂動脈 posterior parietal artery
- ⑦角回動脈 angular artery
- ⑧側頭極動脈 temporal polar artery
- ⑨前側頭動脈 anterior temporal artery
- ⑩中側頭動脈 middle temporal artery
- ⑪後側頭動脈 posterior temporal artery
- ⑫側頭後頭動脈 temporooccipital artery

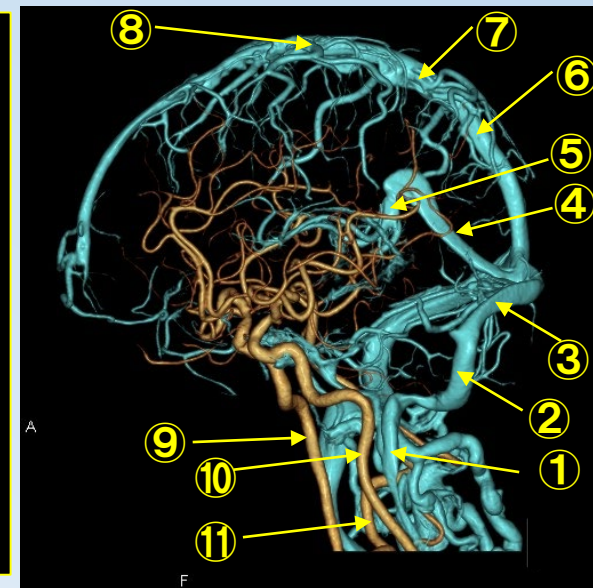


- ①眼窩前頭動脈
- ②前前頭動脈
- ③中心前溝動脈
- ④中心溝動脈
- ⑤前頭頂動脈
- ⑥後頭頂動脈
- ⑦角回動脈

- ⑧側頭極動脈
- ⑨前側頭動脈
- ⑩中側頭動脈
- ⑪後側頭動脈
- ⑫側頭後頭動脈

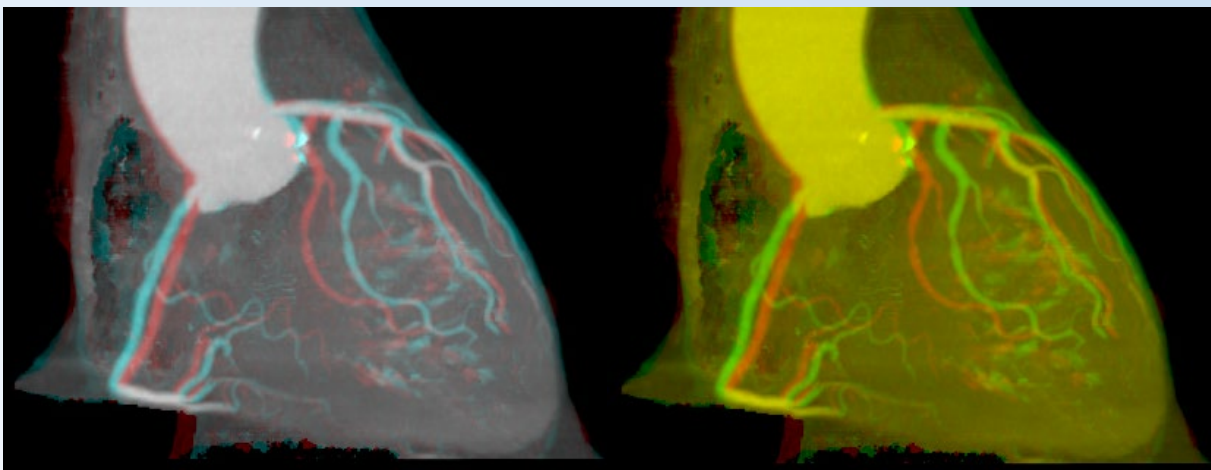
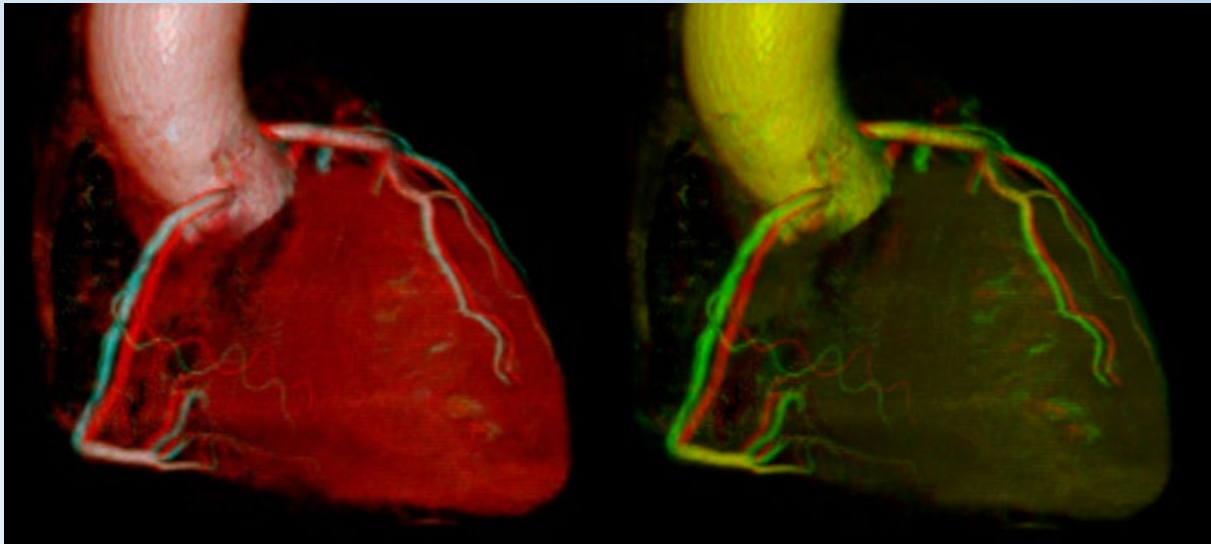


- ①頸静脈 jugular vein
- ②S状静脈洞 sigmoid sinus
- ③横静脈洞 transverse sinus
- ④直静脈洞 straight sinus
- ⑤ガレン大静脈 great vein of Galen
- ⑥上矢状静脈洞 superior sagittal sinus
- ⑦ローランド静脈（中心静脈）
vein of Rolando
- ⑧トロラード静脈 vein of Trolard
- ⑨右内頸動脈
right internal carotid artery
- ⑩左内頸動脈
left internal carotid artery
- ⑪右椎骨動脈 right vertebral artery

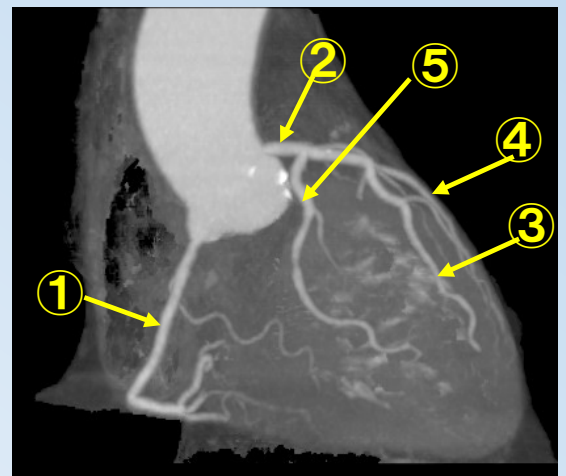
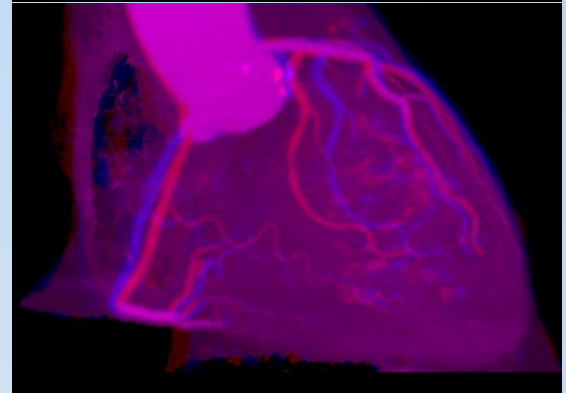
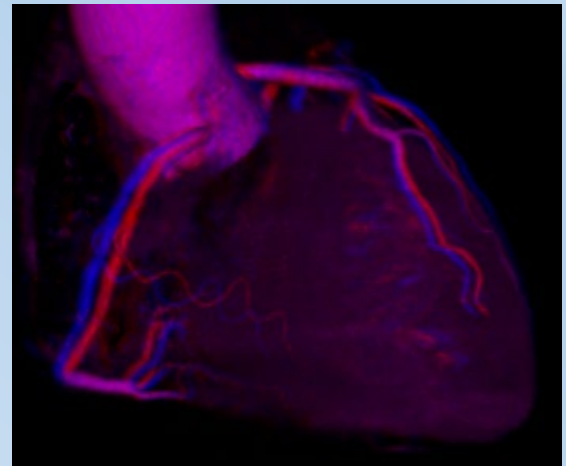


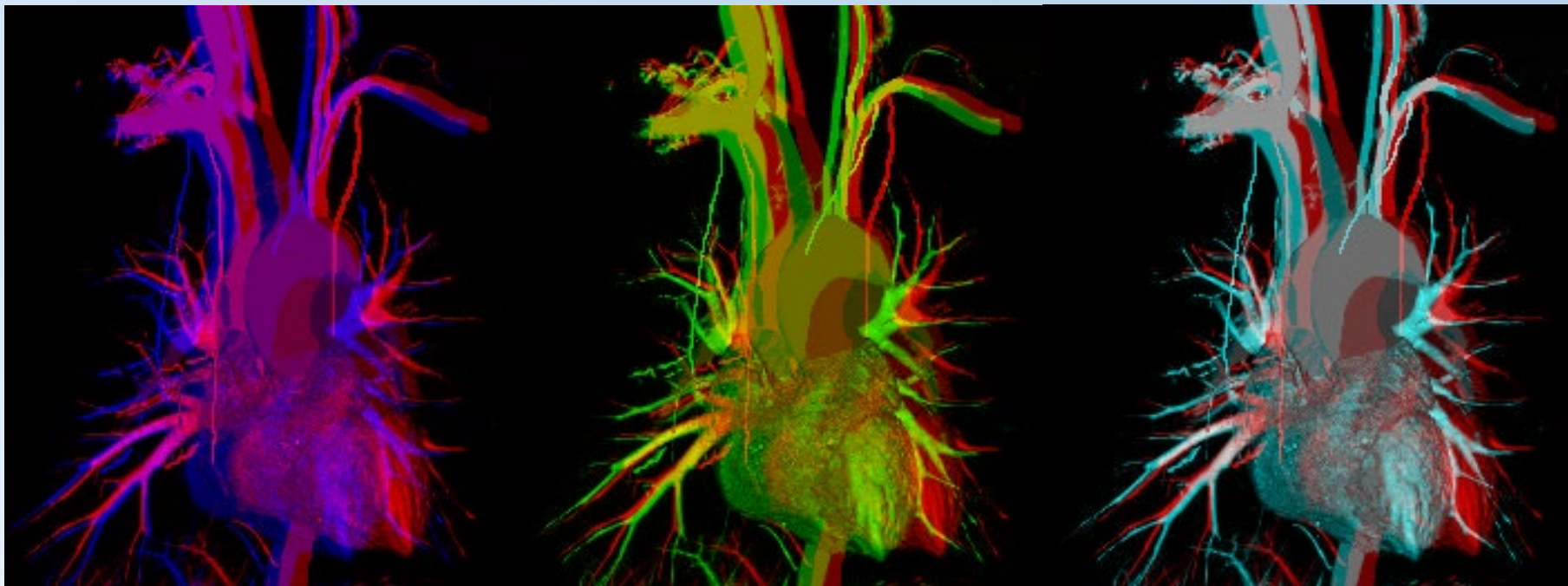
心臓 前面

ステレオ赤青メガネ使用

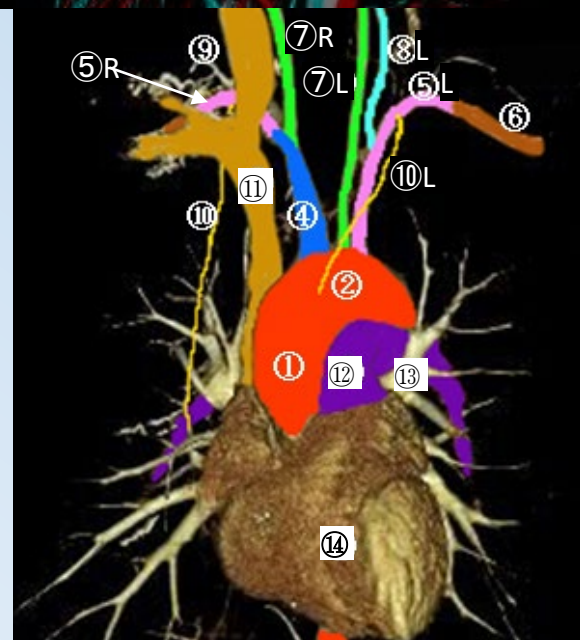


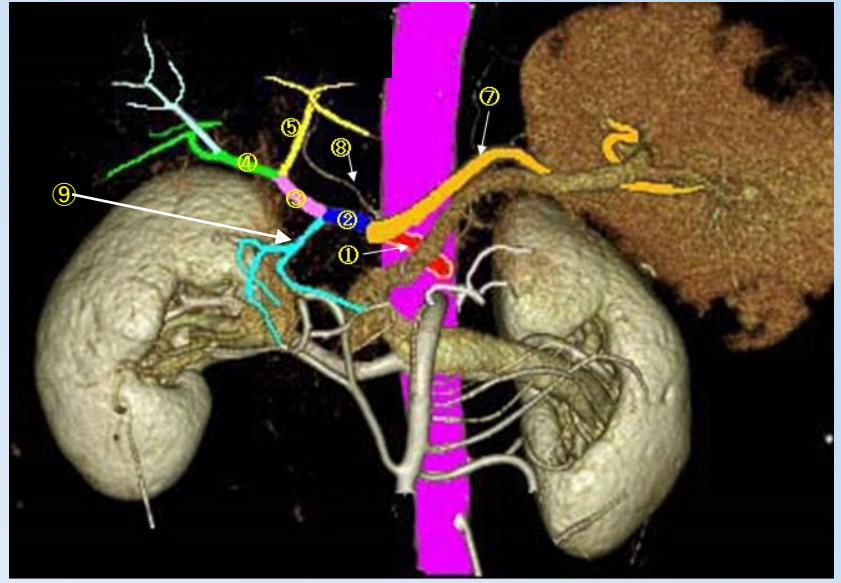
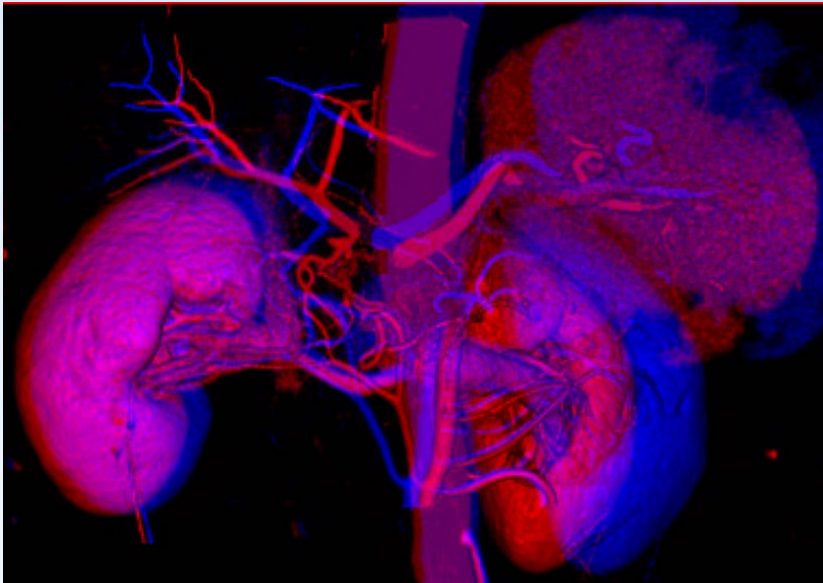
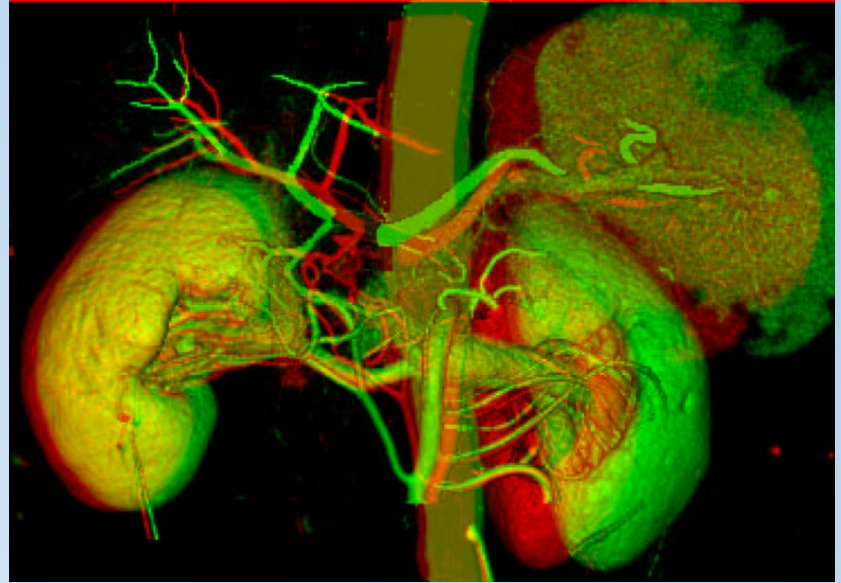
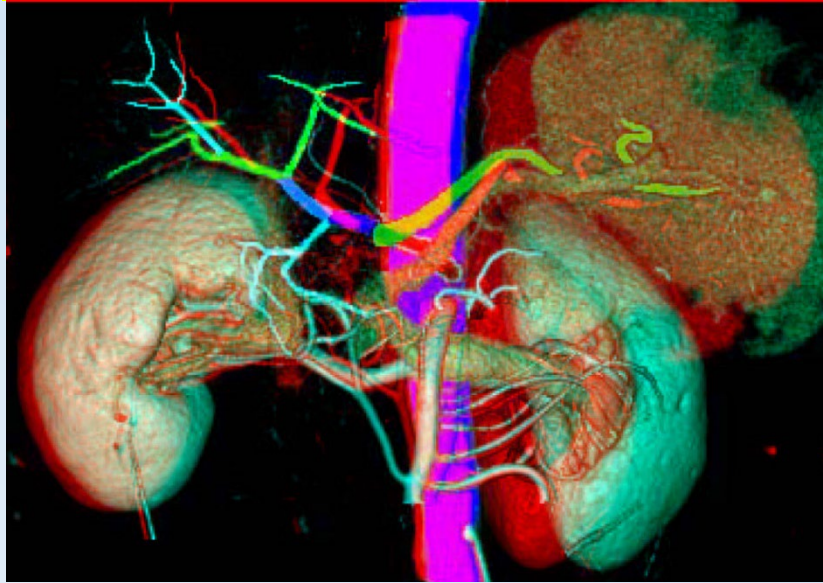
- ①右冠状動脈 right coronary artery
- ②左冠状動脈 left coronary artery
- ③左前下行枝 left anterior descending artery
- ④対角枝 sdiagonal branch
- ⑤回旋枝 gcircumflex artery





- | | |
|---|-------------|
| ① 上行大動脈 | ⑦R 右総頸動脈 |
| ② 大動脈弓 | ⑦L 左総頸動脈 |
| ③ 下行大動脈 | ⑧ 左椎骨動脈 |
| ④ 腕頭動脈 (大動脈弓から出る共通幹:
鎖骨下動脈と右総頸動脈に分かれる) | ⑨ 右甲状腺動脈 |
| ⑤R 右鎖骨下動脈
(第一肋骨側縁で腋窩動脈に続く) | ⑩R 右内胸動脈 |
| ⑤L 左鎖骨下動脈
(第一肋骨側縁で腋窩動脈に続く) | ⑩L 左内胸動脈 |
| ⑥ 左腋窩動脈 | ⑪ 上大動脈(SVC) |
| | ⑫ 肺動脈 |
| | ⑬ 肺静脈 |
| | ⑭ 心臓 |

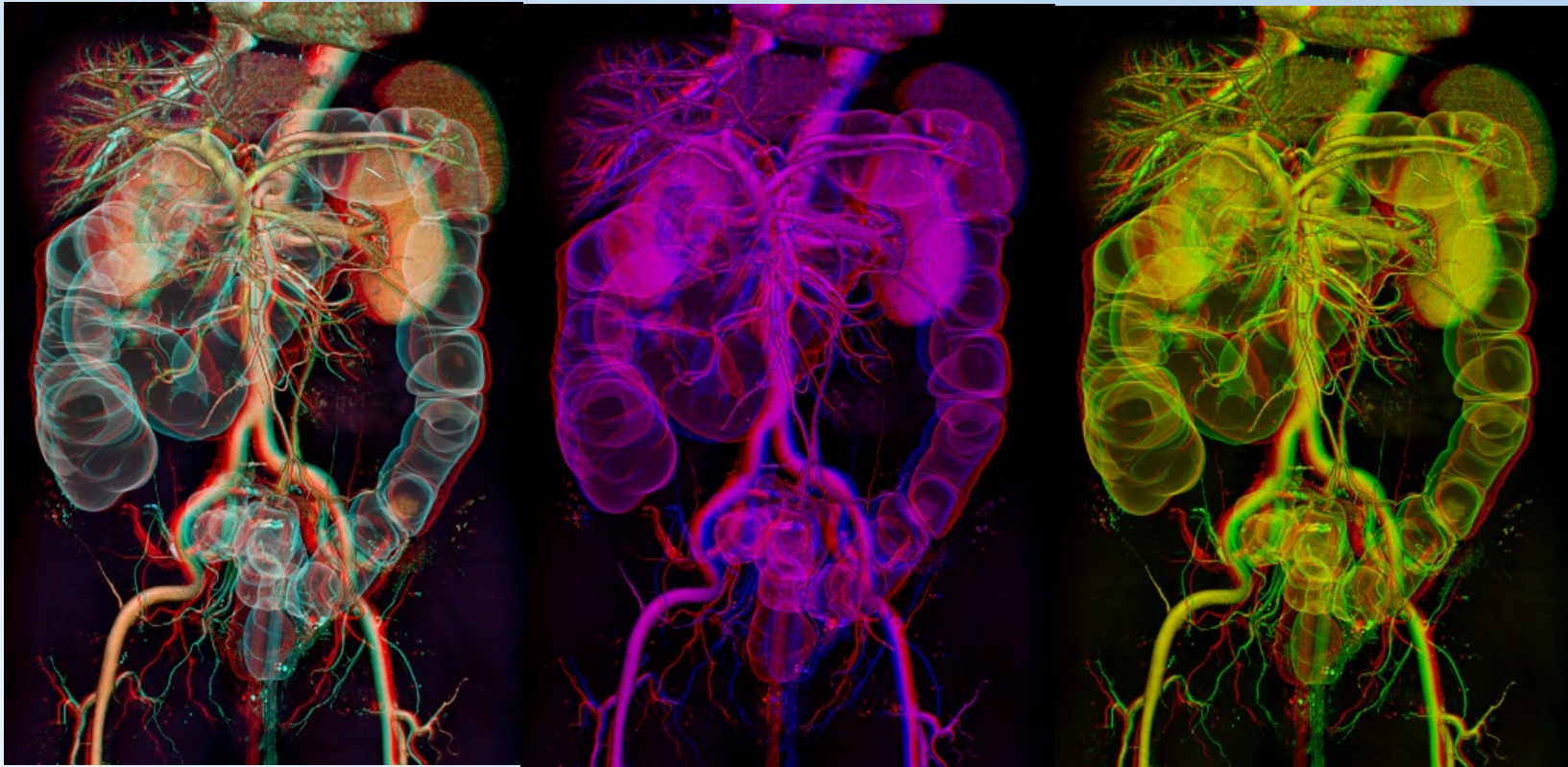




- ① 腹腔動脈 celiac artery
- ② 総肝動脈 common hepatic artery
- ③ 固有肝動脈 proper hepatic artery
- ④ 右肝動脈 right hepatic artery

- ⑤ 左肝動脈 left hepatic artery
- ⑥ 中肝動脈(SIV) middle hepatic artery
- ⑦ 脾動脈 splenic artery
- ⑧ 下横隔膜動脈 inferior phrenic artery

- ⑨ 胃十二指腸動脈 gastroduodenal artery



①腹部大動脈 abdominal aorta

②脾臓 spleen

③脾動脈 splenic artery

④腎臓 kidney

⑤肝静脈 hepatic vein

⑥右肝動脈 right hepatic artery

⑦門脈 portal vein

⑧上腸間膜動脈
superior mesenteric artery

⑨腹部大動脈 abdominal aorta

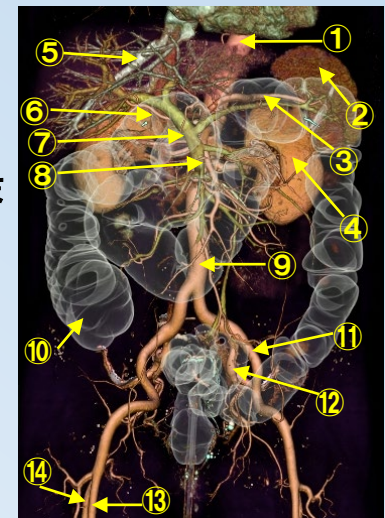
⑩大腸 large intestine (回盲弁から肛門までの部分. 盲腸, 結腸, 直腸, および肛門管)
結腸 colon (大腸のうち盲腸から直腸の手前までの部分)

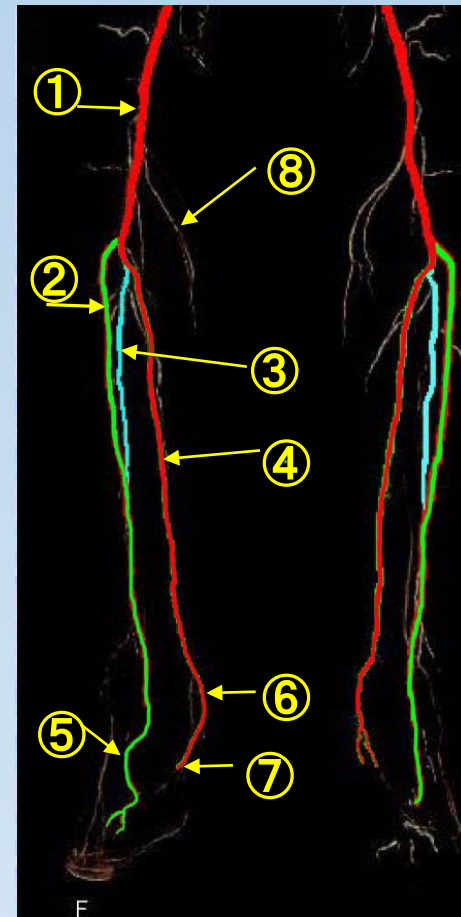
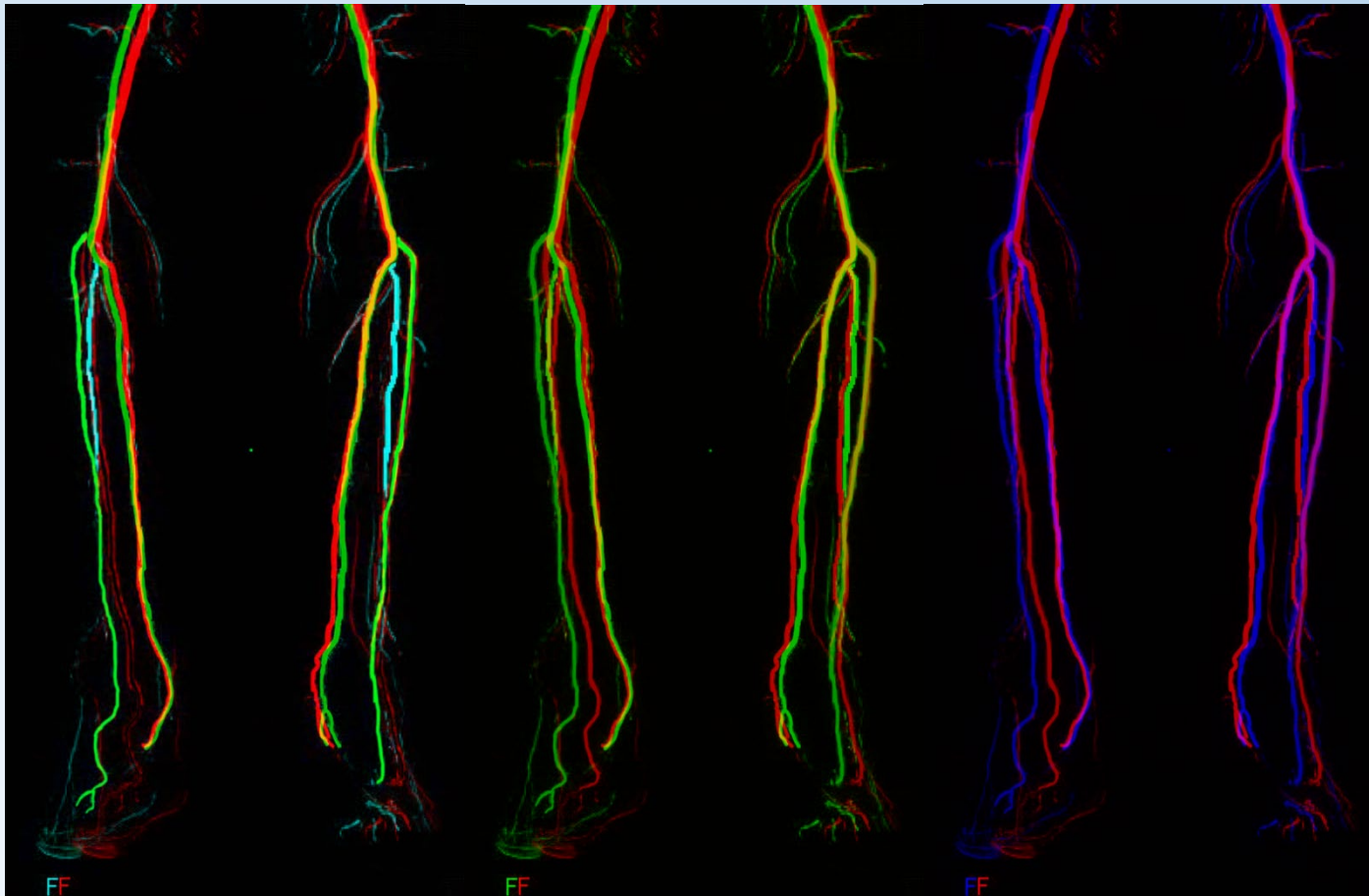
⑪外腸骨動脈 external iliac artery

⑫内腸骨動脈 internal iliac artery

⑬大腿動脈 femoral artery

⑭大腿深動脈 profunda femoris artery





①膝窩動脈 popliteal artery

②前脛骨動脈 anterior tibial artery

③腓骨動脈 peroneal artery (fibular artery)

④後脛骨動脈 posterior tibial artery

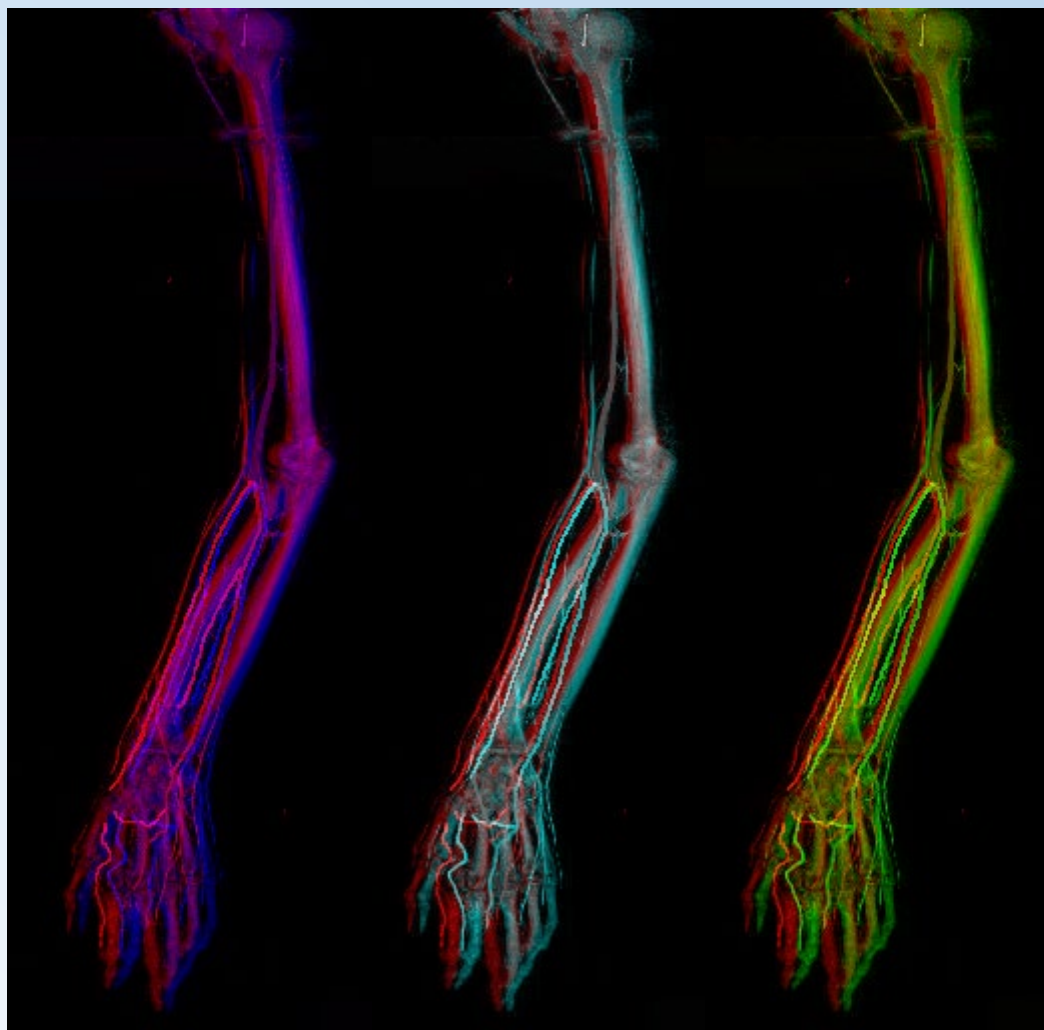
⑤足背動脈 arteria dorsalis pedis

⑥後脛骨動脈 posterior tibial artery

⑦内側足底動脈 medial plantar artery

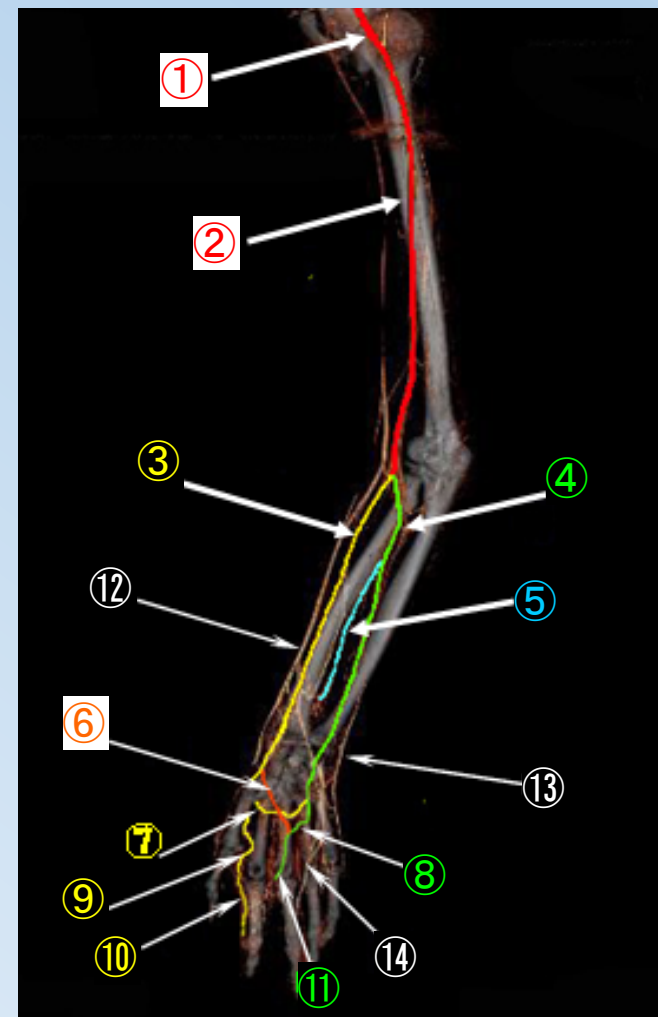
⑧下行膝動脈 descending genicular artery

注：後脛骨動脈は、下脛後面下方の破裂靭帯のところ、内側足底動脈と外側足底動脈に分かれる。



- ①腋窩動脈(第一肋骨外側縁より) axillary artery
- ②上腕動脈(大円筋下縁より) brachial artery
- ③橈骨動脈 radial artery
- ④尺骨動脈 ulnar artery
- ⑤前骨間動脈 anterior interosseous artery
- ⑥橈骨動脈 浅掌枝 superficial palmar branch of radial artery

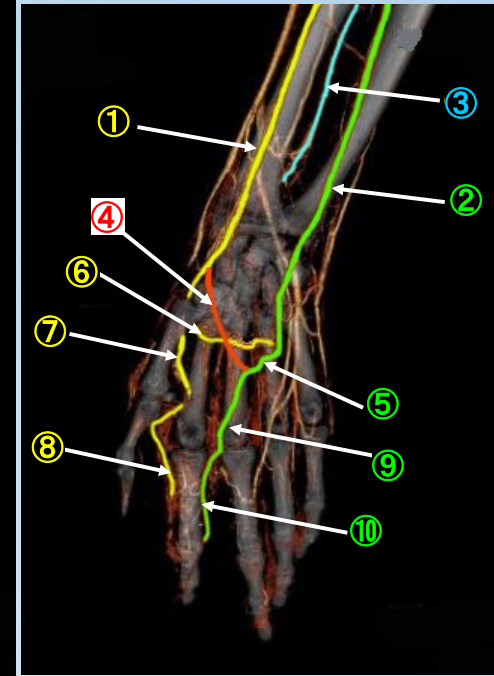
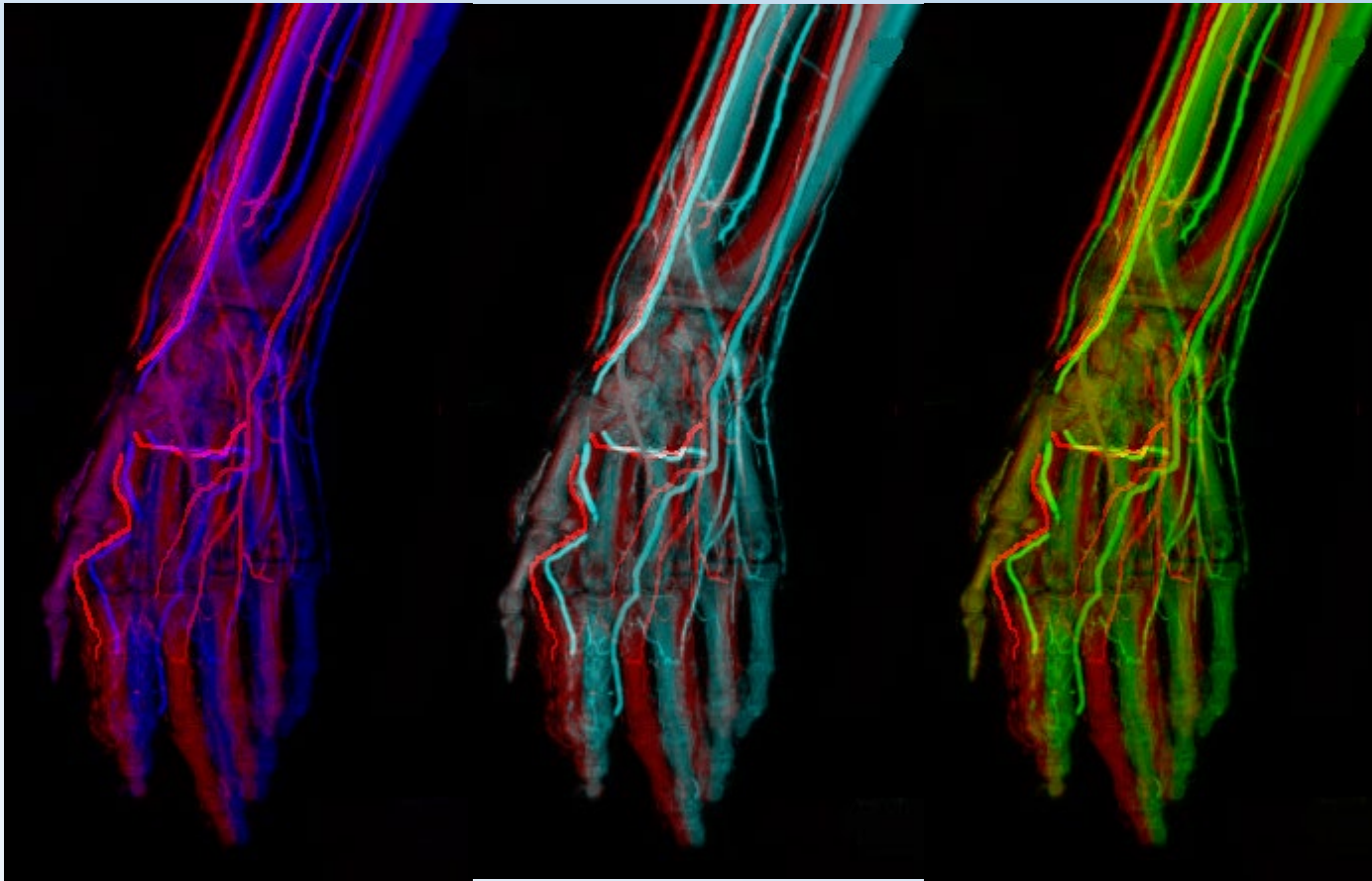
- ⑦深掌動脈弓 deep palmar arch
- ⑧浅掌動脈弓 superficial palmar artery
- ⑨母指主動脈 princeps pollicis artery
- ⑩示指橈側動脈 arteria padialis indicis



- ⑪固有掌側指動脈 proper palmar digital artery
- ⑫橈骨静脈 radial veins
- ⑬尺骨静脈 ulnar veins
- ⑭固有掌側指静脈 proper palmar digital veins

手 血管

ステレオ赤青メガネ使用



① 橈骨動脈 radial artery

② 尺骨動脈 ulnar artery

③ 前骨間動脈 anterior interosseous artery

④ 橈骨動脈 浅掌枝 superficial palmar branch of radial artery

⑤ 浅掌動脈弓 superficial palmar artery

⑥ 深掌動脈弓 deep palmar arch

⑦ 母指主動脈

princeps pollicis artery

⑧ 示指橈側動脈

arteria radialis indicis (radialis indicis)

⑨ 総掌側指動脈

common palmar digital artery

⑩ 固有掌側指動脈

proper palmar digital artery