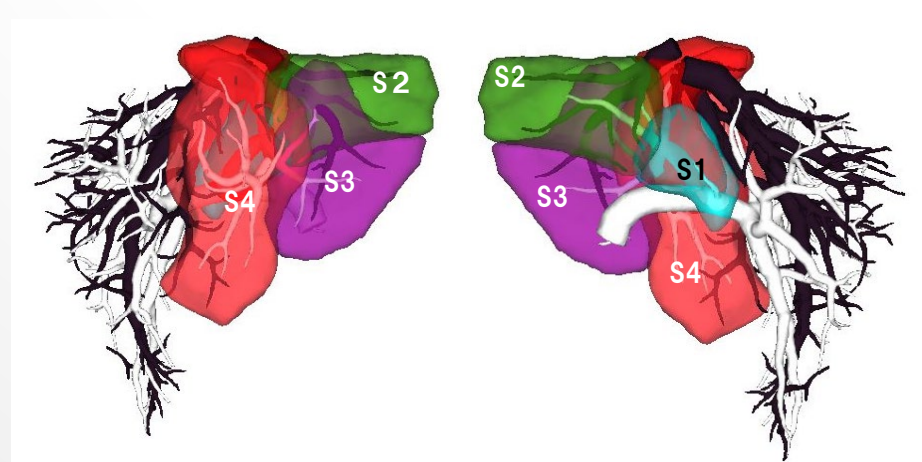
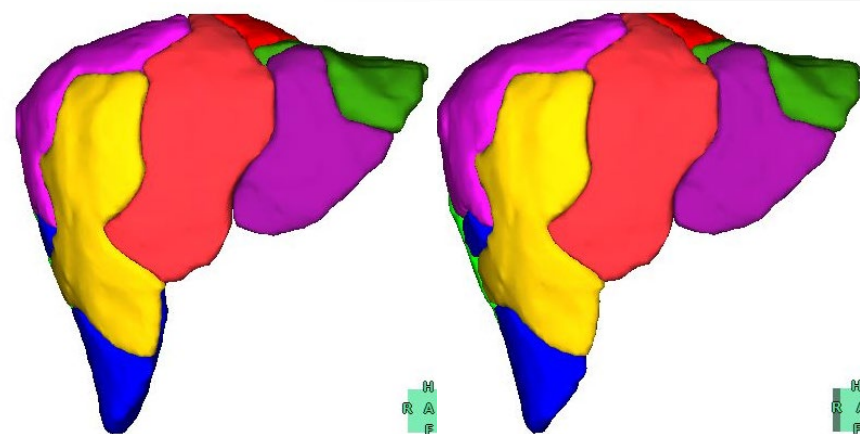
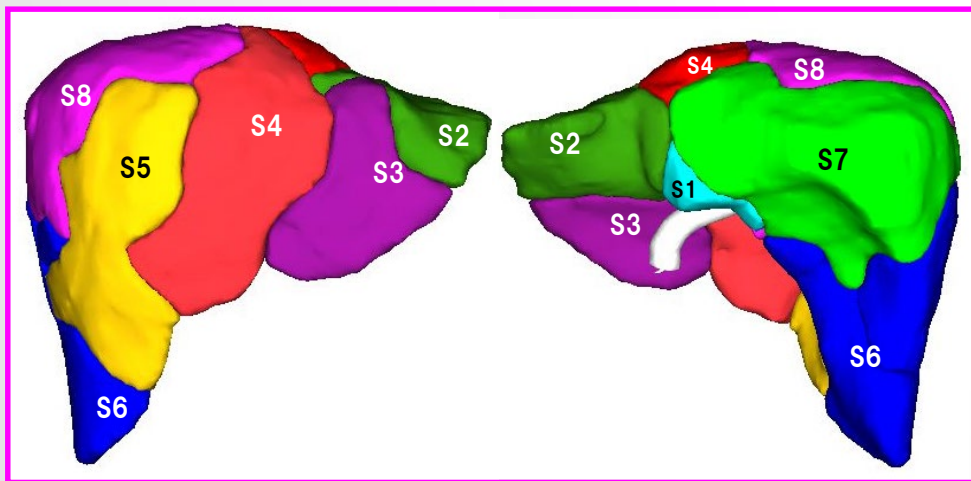


肝臓区域分類を学ぶための Couinaudの区域分類と3Dステレオ解剖図

プレゼントPDF用



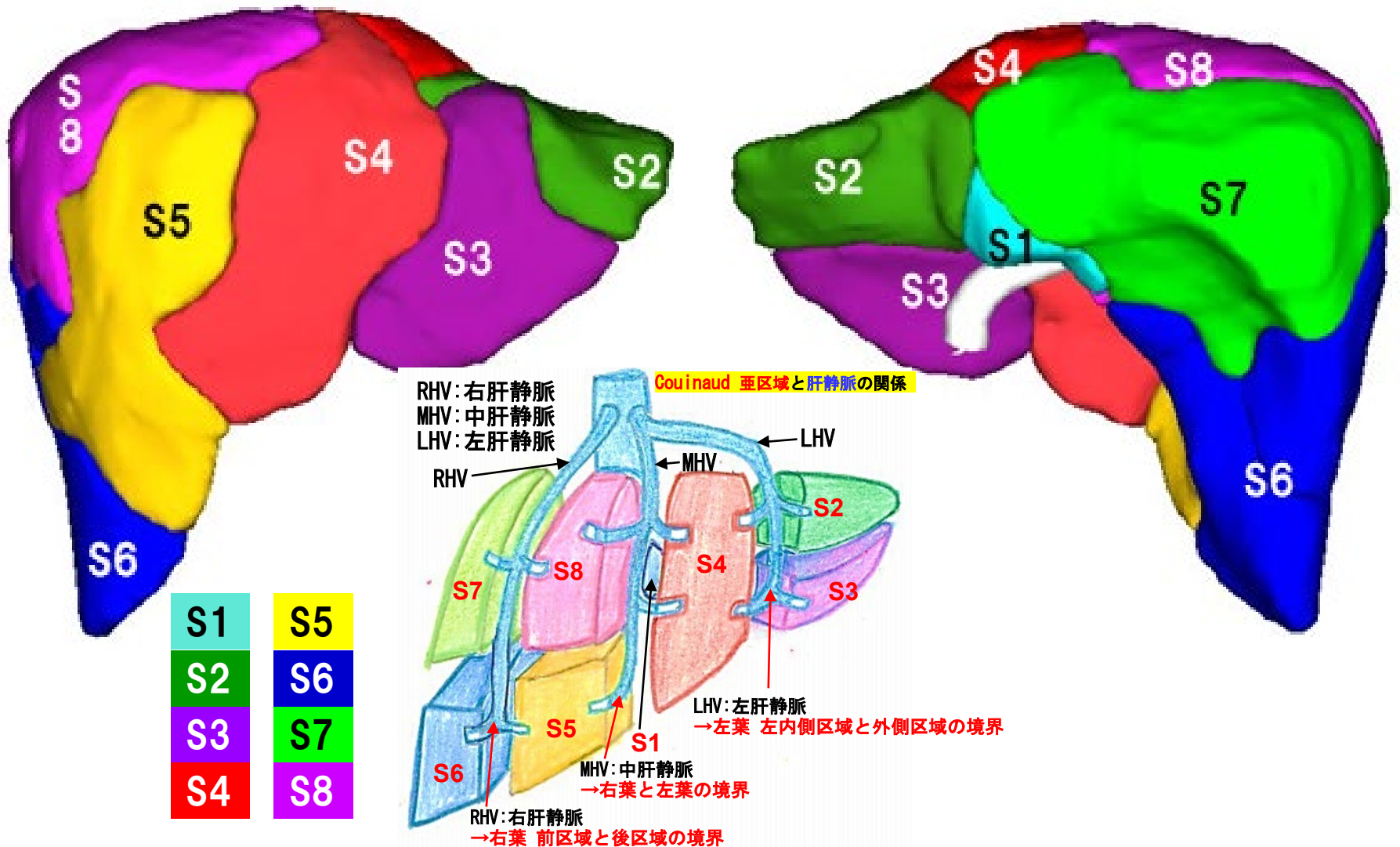
腹部血管解剖監修
腹腔血管解剖作成

香川大学医学部附属病院
香川大学医学部附属病院

放射線診断科学内講師 則兼 敬志
放射線部 主任診療放射線技師 勢川 博雄

全肝の分類

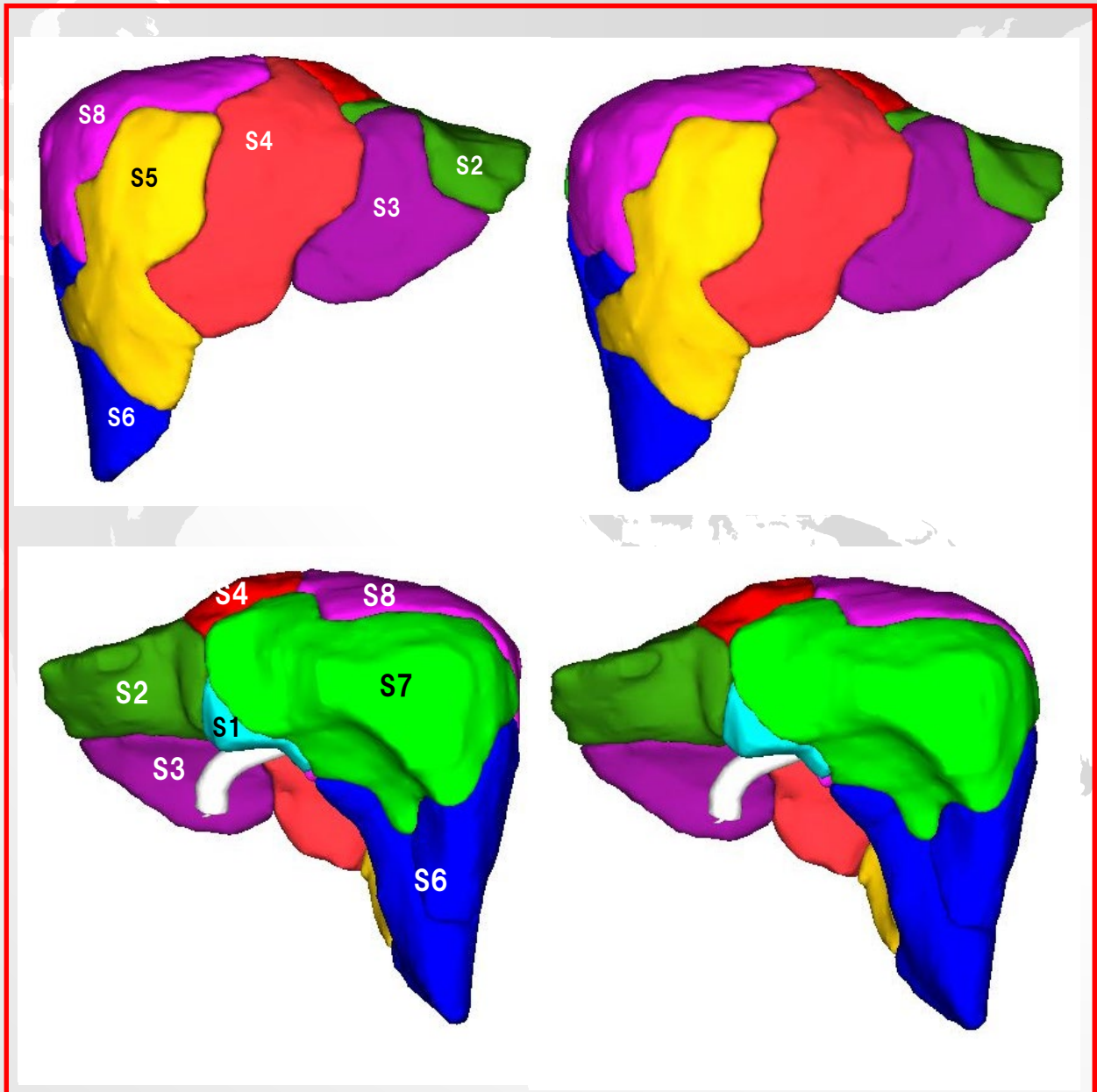
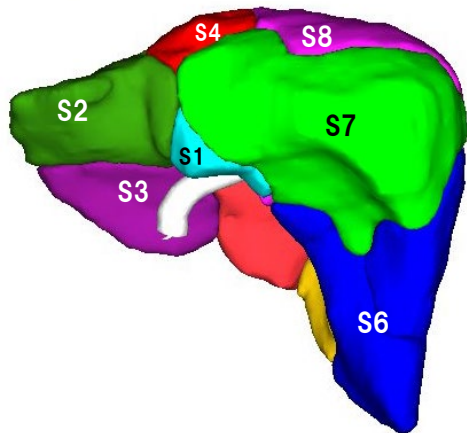
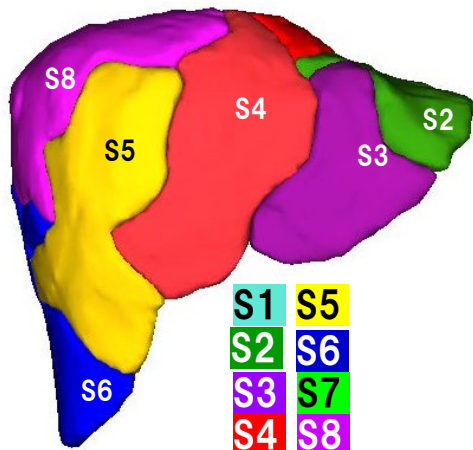
Couinaudの区域分類と全肝ステレオ解剖図



Couinaud の区域分類 (門脈の区域から8区域を規定) (hepatic segments accordingly to the Couinaud description)

肝臓の区分

- (S₂) segment II : 左葉 外側上区域
- (S₃) segment III : 左葉 外側下区域
- (S₄) segment IV : 左葉 内側区域
- (S₁) segment I : 尾状葉
- (S₈) segment VIII : 右葉 前上区域
- (S₅) segment V : 右葉 前下区域
- (S₇) segment VII : 右葉 後上区域
- (S₆) segment VI : 右葉 後下区域

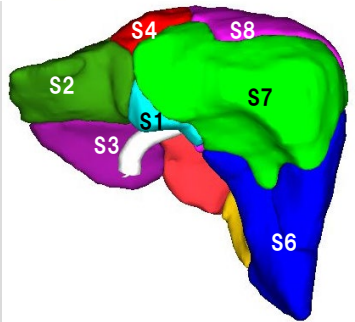
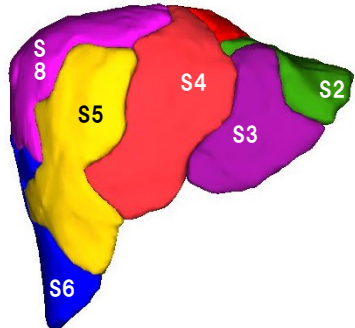


Couinaudの区域分類 と全肝 ステレオ解剖図

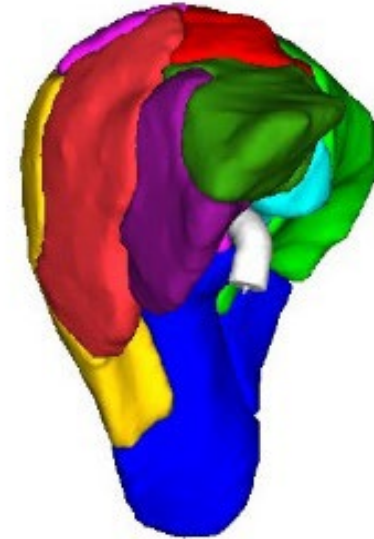
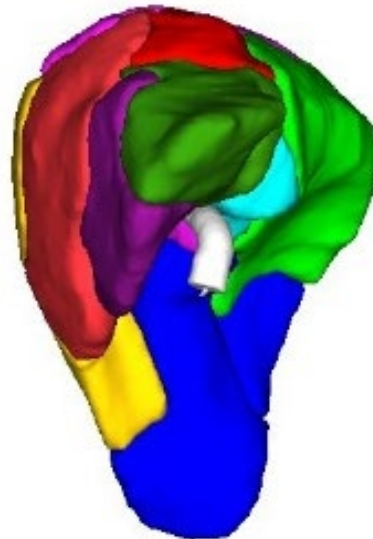
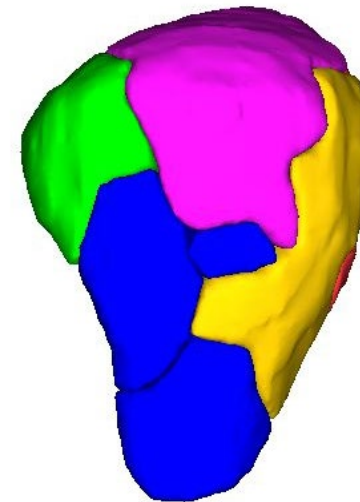
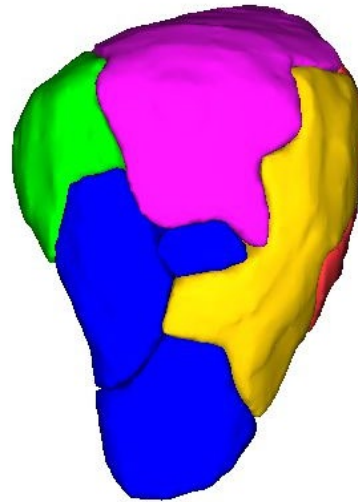
Couinaud の区域分類
(門脈の区域から8区域を規定)
(hepatic segments accordingly
to the Couinaud description)

肝臓の区分

- (S₂) segment II : 左葉 外側上区域
- (S₃) segment III : 左葉 外側下区域
- (S₄) segment IV : 左葉 内側区域
- (S₁) segment I : 尾状葉
- (S₈) segment VIII : 右葉 前上区域
- (S₅) segment V : 右葉 前下区域
- (S₇) segment VII : 右葉 後上区域
- (S₆) segment VI : 右葉 後下区域



S1	S5
S2	S6
S3	S7
S4	S8

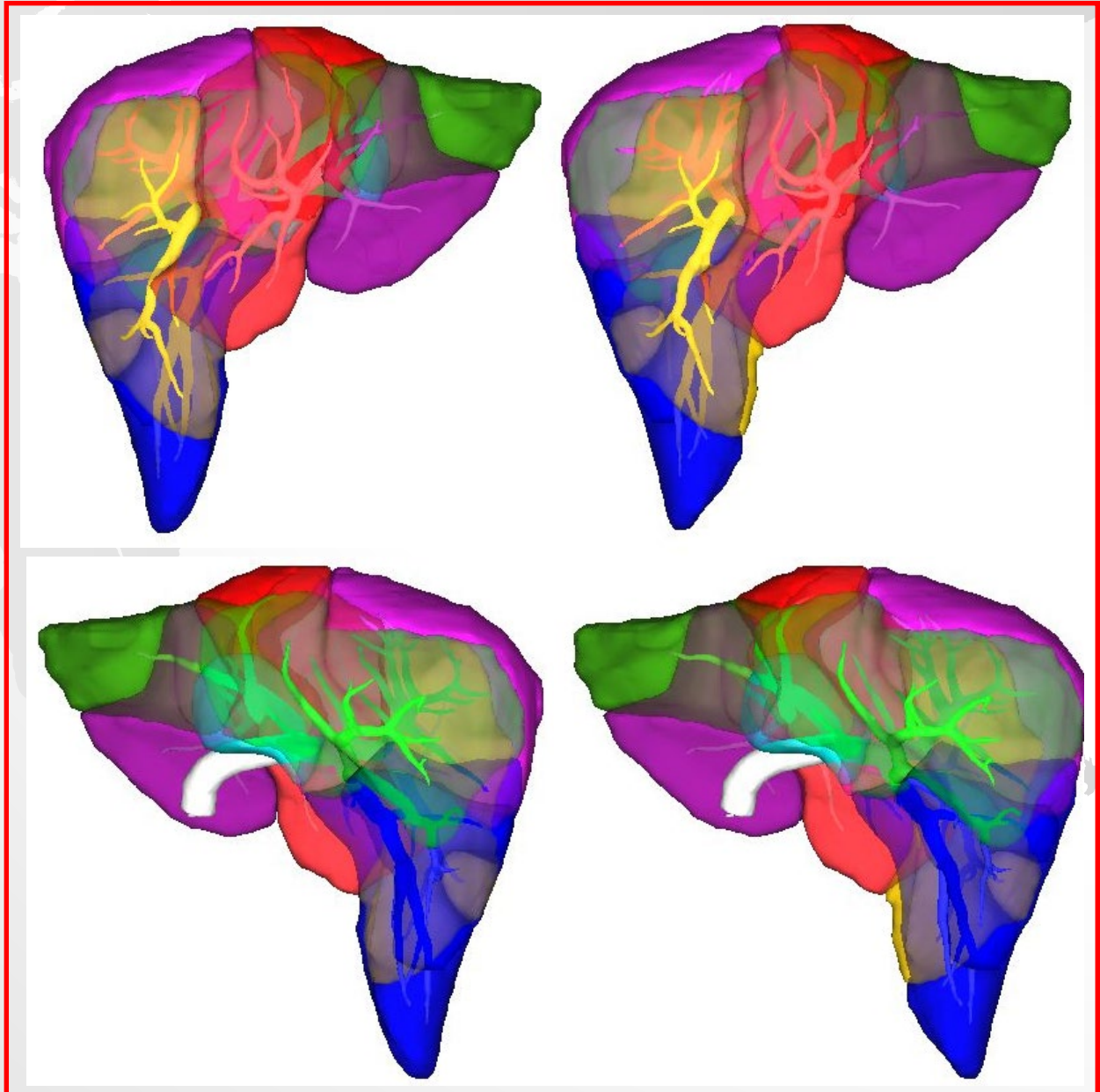
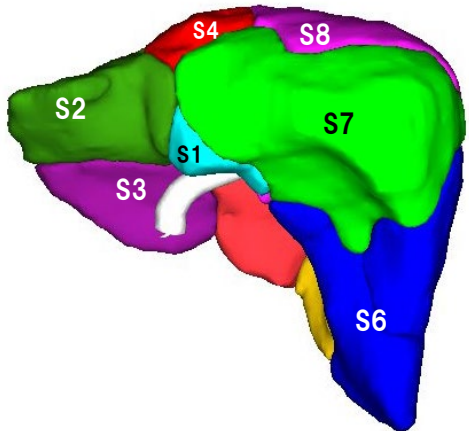
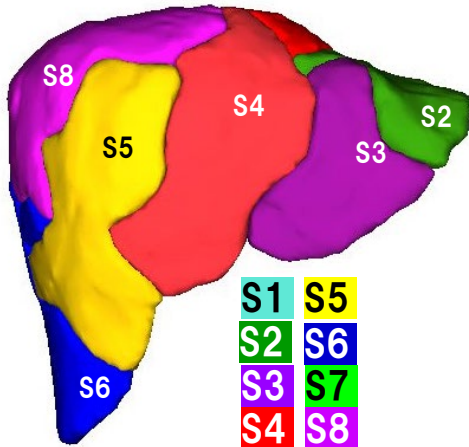


Couinaudの区域分類と全肝 ステレオ解剖図

Couinaud の区域分類 (門脈の区域から8区域を規定) (hepatic segments accordingly to the Couinaud description)

肝臓の区分

- (S₂) segment II : 左葉 外側上区域
- (S₃) segment III : 左葉 外側下区域
- (S₄) segment IV : 左葉 内側区域
- (S₁) segment I : 尾状葉
- (S₈) segment VIII : 右葉 前上区域
- (S₅) segment V : 右葉 前下区域
- (S₇) segment VII : 右葉 後上区域
- (S₆) segment VI : 右葉 後下区域

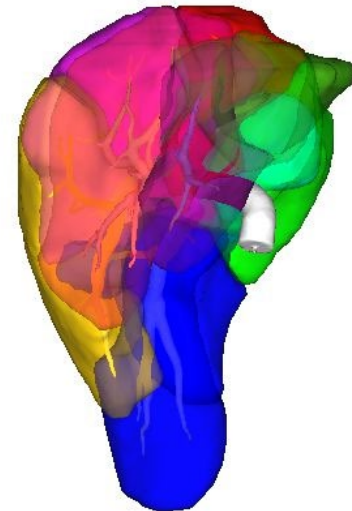
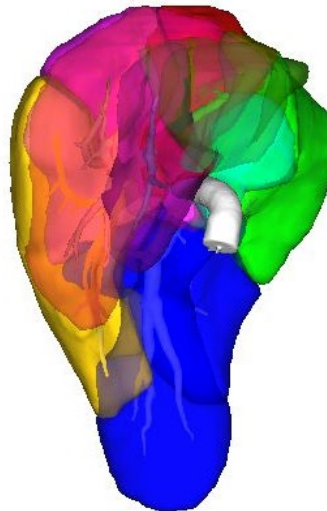
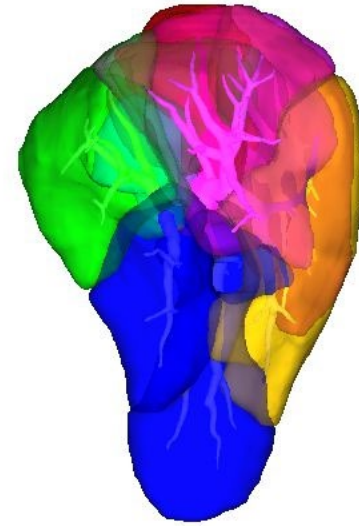
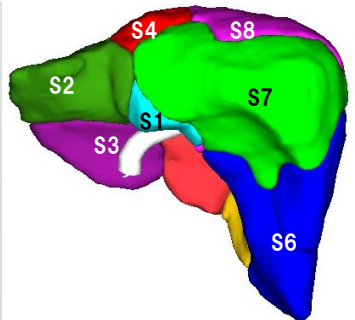
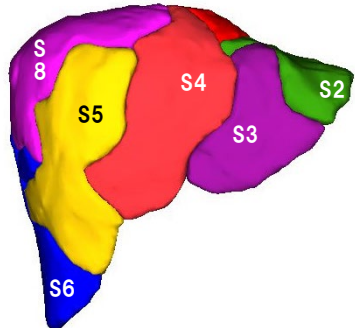


Couinaudの区域分類 と全肝 ステレオ解剖図

Couinaud の区域分類
(門脈の区域から8区域を規定)
(hepatic segments accordingly
to the Couinaud description)

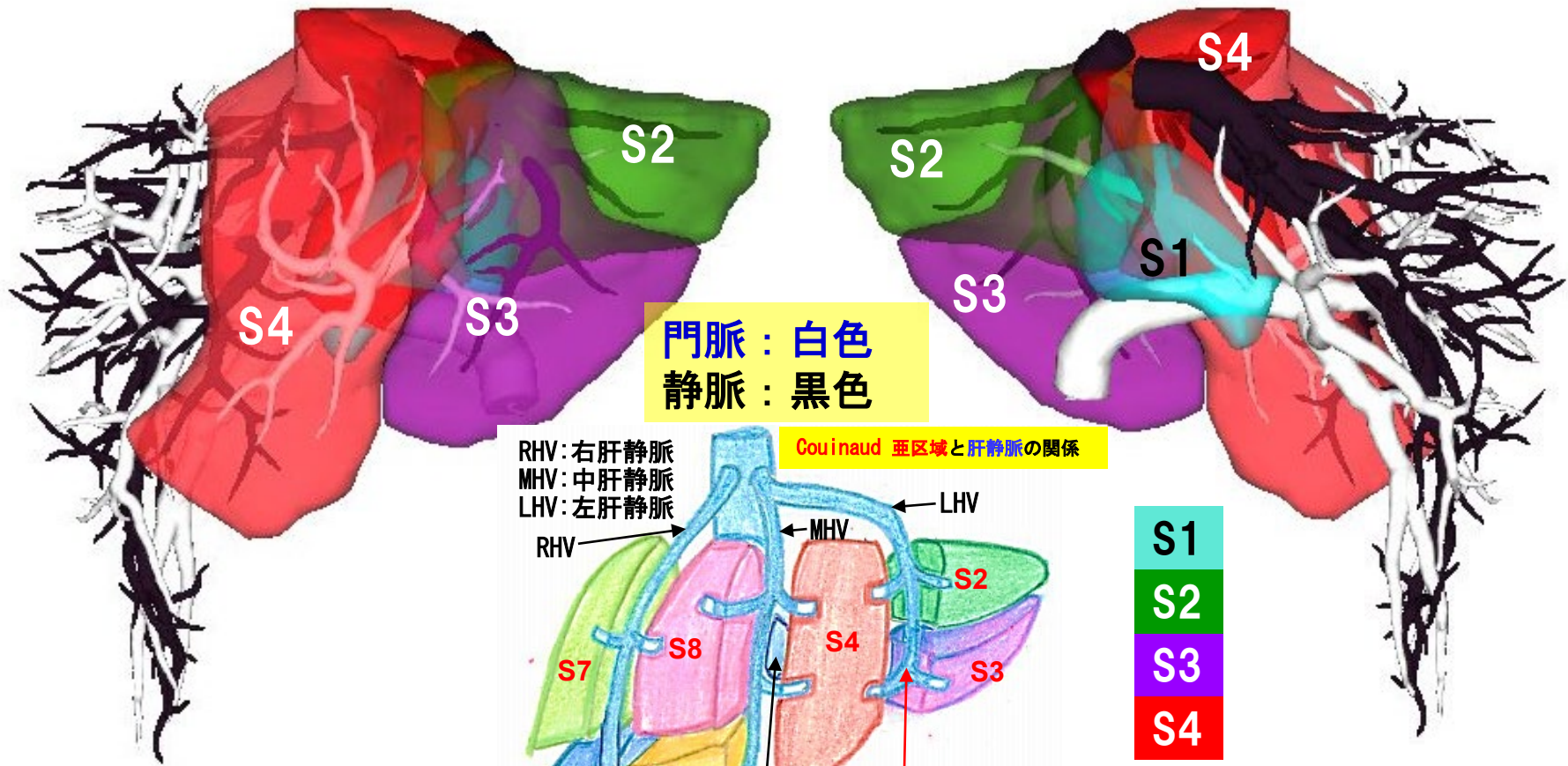
肝臓の区分

- (S₂) segment II : 左葉 外側上区域
- (S₃) segment III : 左葉 外側下区域
- (S₄) segment IV : 左葉 内側区域
- (S₁) segment I : 尾状葉
- (S₈) segment VIII : 右葉 前上区域
- (S₅) segment V : 右葉 前下区域
- (S₇) segment VII : 右葉 後上区域
- (S₆) segment VI : 右葉 後下区域

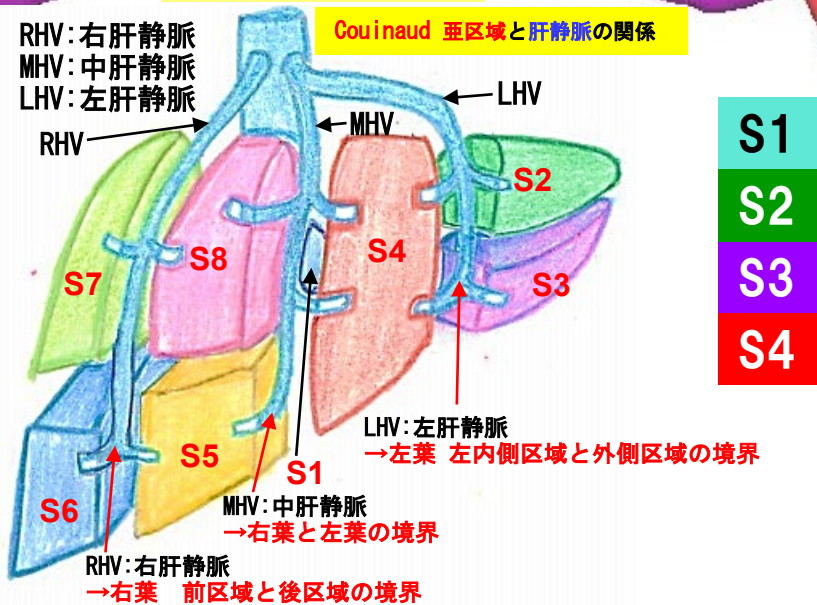


左肝

Couinaudの区域分類と肝ステレオ解剖図



門脈 : 白色
静脈 : 黒色

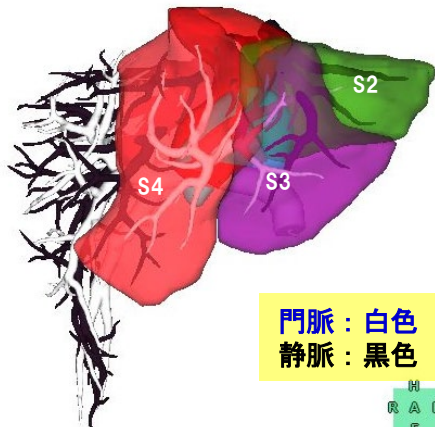


Couinaudの区域分類と肝 ステレオ解剖図

Couinaud の区域分類 (門脈の区域から8区域を規定) (hepatic segments accordingly to the Couinaud description)

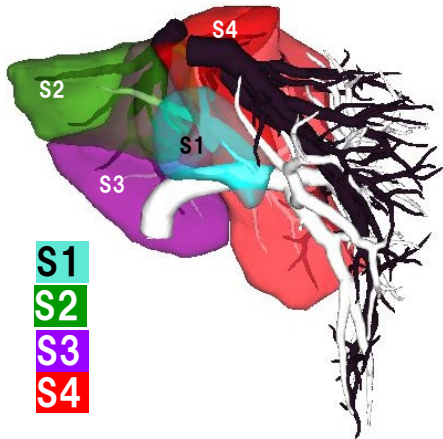
肝臓の区分

- (S₂) segment II : 左葉 外側上区域
- (S₃) segment III : 左葉 外側下区域
- (S₄) segment IV : 左葉 内側区域
- (S₁) segment I : 尾状葉
- (S₈) segment VIII : 右葉 前上区域
- (S₅) segment V : 右葉 前下区域
- (S₇) segment VII : 右葉 後上区域
- (S₆) segment VI : 右葉 後下区域

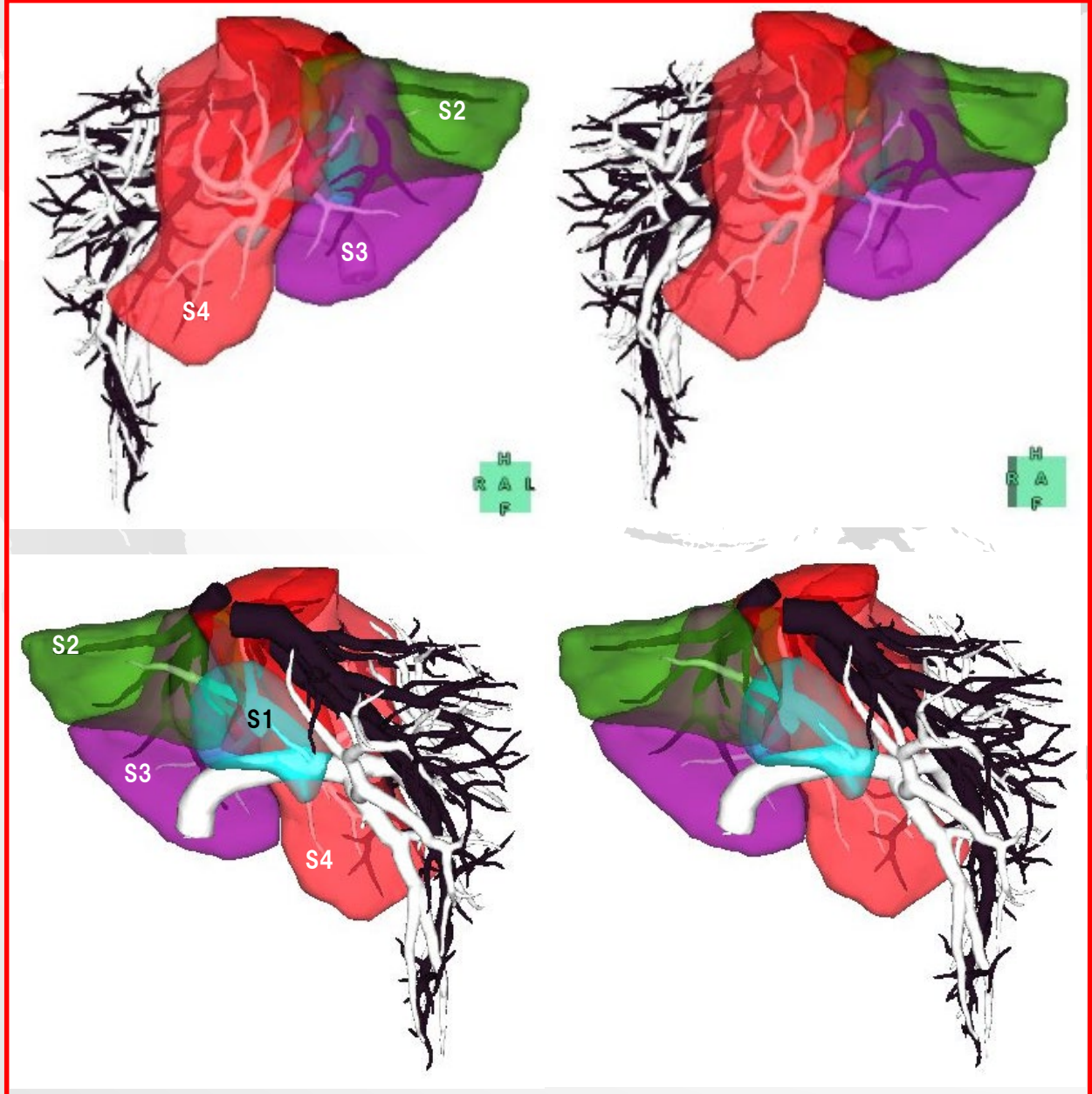


門脈: 白色
静脈: 黒色

H
R A L
F



S1
S2
S3
S4



H
R A L
F

H
R A L
F

右肝

Couinaudの区域分類と肝ステレオ解剖図



肝臓の区分

- (S₂) segment II : 左葉 外側上区域
- (S₃) segment III : 左葉 外側下区域
- (S₄) segment IV : 左葉 内側区域
- (S₁) segment I : 尾状葉
- (S₈) segment VIII : 右葉 前上区域
- (S₅) segment V : 右葉 前下区域
- (S₇) segment VII : 右葉 後上区域
- (S₆) segment VI : 右葉 後下区域

